

ペーパークラフトのつくりかた

注意(必ずお読みください)

1枚目

- ◎お子様を作る場合は、必ず大人と一緒に作成し適切な注意、指導をおこなってください。
- ◎ハサミやカッターナイフ、先のとがったもの、紙などを扱うときはケガをしないよう十分取り扱いにご注意ください。
- ◎本品を使用するのケガや事故等の責任は、一切を負いかねます。
- ◎ペーパークラフトは、お子さまが組み立てやすいよう、本物のAEDとは多少異なる部分がございます。
- ◎音声・発光などの仕様、実際の機能はございません。

◎あらかじめ用意する道具



ハサミ

大人の方が作る場合は、カッターを推奨します。



接着剤

木工用ボンドの速乾タイプなどがおすすめです。



定規

折り目をつけるために使用。ボールペンで折り線に跡をつけます。



書けないボールペン

大人の方が作る場合は、カッターの腹の使用を推奨します。

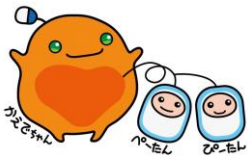
◎各種記号について

----- 谷折り線
----- 山折り線

——— 切り取り線
● □ のりしろ

◎ご家庭でのプリントアウトについて

- ・紙は、厚さ0.2mm程度のものが適します。(コピー用紙など薄い紙は、おすすめしません。)
- ・組立説明書を出力する場合は、普通のコピー用紙で構いません。
- ・印刷時、PDF閲覧ソフト等で印刷する際の倍率は、100%に設定してください。
- ・必要枚数をご用意し、プリント漏れのないよう注意してください。



STEP 1

はやくきれいに作るために、準備をしよう！

準備①

ハサミを用意して
チョコチョコ切っていこう！

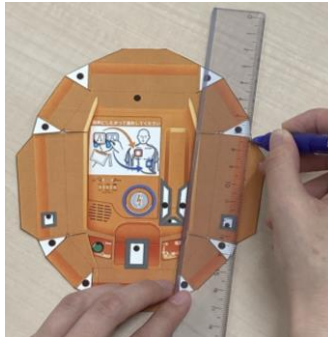
展開図すべてのパーツの切り取り線部分を、ハサミで切っていきます。



準備②

山折りと谷折りに
折り線をつけていこう！

山折り線・谷折り線に定規をあてて、書けないボールペンで折り線をつけていきます。

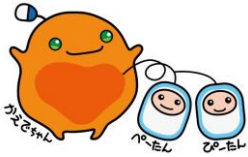


<完成イメージ>



これで準備バッチリ！

- ※作成手順を見ながらパーツごとに切り落とし、折り目付けをしても問題ありません。
- ※パーツ番号が切り離されてわからなることを防ぐため、制作手順には写真にパーツ番号を記入していますので、ご安心ください。



STEP2

大きいパーツから先に、接着剤をつけて組み立てていくよ！



のりしろ



←グレーで囲まれたのりしろは、外部パーツとの接着です。

1

パーツAの、
AEDカバーを組み立てていきます。

パーツAを手に取り、のりしろ箇所に
接着剤をつけ、一箇所ずつ接着していきます。



接着完了イメージ

2

パーツBの、
AED本体上部を組み立てていきます。

AED本体のパーツBも、①と同様に
のりしろ箇所を接着していきます。

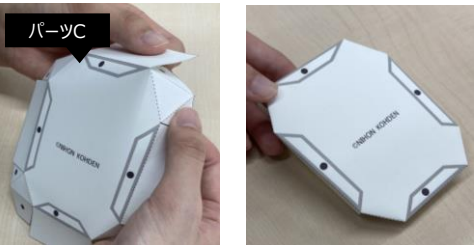


接着完了イメージ

3

パーツCの、
AED本体下部を組み立てていきます。

パーツCの、グレーのりしろ以外の、しりしろ箇所に
接着剤をつけ、一箇所ずつ接着していきます。

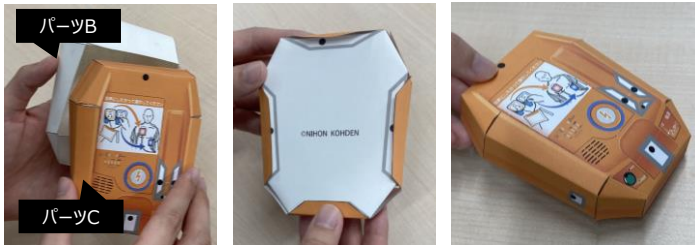


接着完了イメージ

4

②③で組み立てた本体の上下を
ドッキング！

③の、グレーのりしろ箇所に、
②で作った本体上部を接着していきます。



接着完了イメージ

5

パーツEを組み立てたら、
未就学児/小学生～大人モード切替ス
witchに！

パーツEの、のりしろ箇所に接着剤をついたら
④でつくった本体の、グレーのりしろに接着します。



接着完了イメージ

6

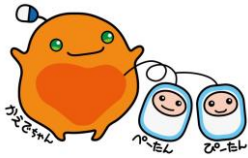
パーツDを組み立てて
本体のフタが完成！

パーツDの、のりしろ箇所を接着したら、
④でつくった本体に、谷折りにして接着します。



谷折り接着

接着完了イメージ



STEP3

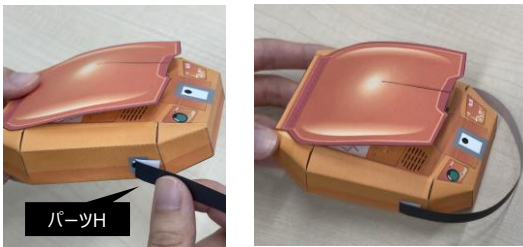
3枚目

こまかい作業が増えるので、あわてずしんちょうに！

● のりしろ ● ←グレーで囲まれたのりしろは、外部パーツとの接着です。

7 パーツHを、本体に接着し AED本体の持ち手をつくっていきます。

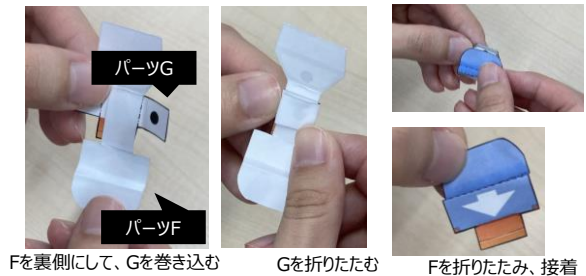
パーツHを手に取り、⑥ でつくった本体側面のグレーのりしろに接着します。



接着完了イメージ

8 パーツGに、パーツFを はさんでセットしていきます。

パーツFを、パーツGに巻き込んで接着します。その後、パーツFも折りたたんで接着していきます。



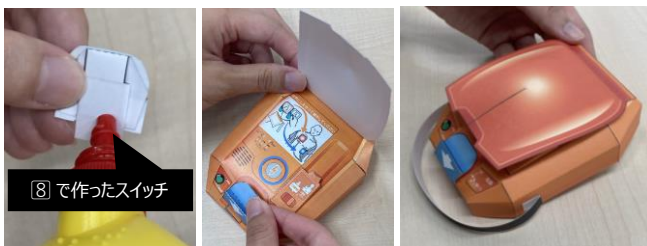
Fを裏側にして、Gを巻き込む

Gを折りたたむ

Fを折りたたみ、接着

9 ⑧ でつくった、スライドボタンを 本体に接着したら本体がよいよ完成！

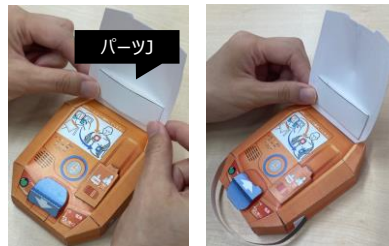
⑦ でつくった本体の、グレーのりしろ箇所に
⑧ でつくったボタンを接着し、フタをかませたら完成！



⑧ でつくったスイッチ

10 パーツJを組み立てて パッド収納ポケットを完成させよう！

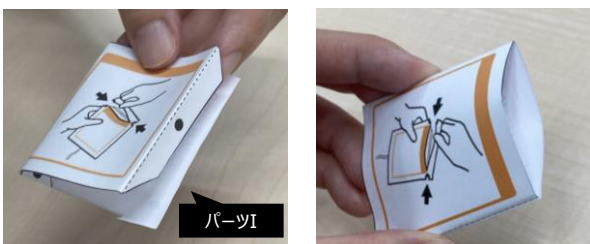
パーツJを、⑨ でつくった本体のフタの裏に
接着しパッドを収納するポケットをつくります。



接着完了イメージ

11 パーツIを組み立てて パッド本体をいれる袋を作成します。

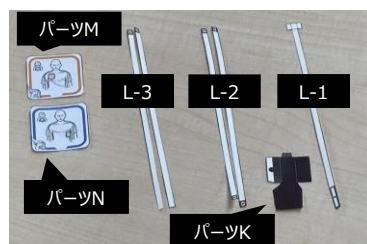
パーツIの、のりしろ部分を装着したら
パッド袋の完成！



接着完了イメージ

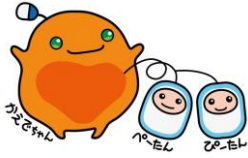
12 パーツM、パーツN、 パーツL、パーツKを用意します。

パーツLは、【L-1】1本、【L-2】2本、
【L-3】が2本です。わかるようにしておきましょう。



<見分け方>

L-1: 上部がT字になっています
L-2: 両端に、グレーのりしろが
ついています
L-3: 上部に、グレーのりしろが
ついています



STEP4

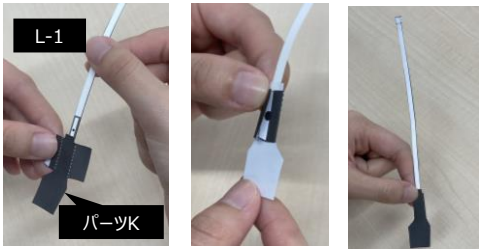
4枚目

ラストパート！もう少いでAEDが完成するよ！

● のりしろ ● ←グレーで囲まれたのりしろは、外部パーツとの接着です。

13 パーツ【L-1】を パーツKで、はさみこみます。

L-1の、グレーのりしろ箇所をパーツKに接着し
パーツKを折り込み、接着しはさみこみます。



接着完了イメージ

14 13でつくった線に、 さらに線をつなげていきます。

パーツL-2の、のりしろを上にした状態で2本かさねて
パーツL-1のT字に連結し、折り込んで接着します。



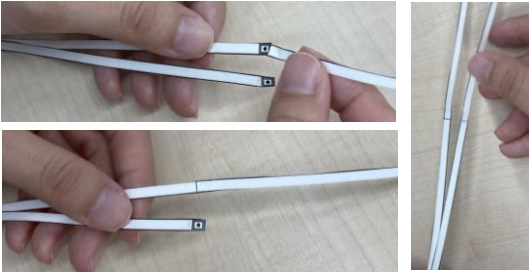
L-2を2本重ねる

L-1のT字部分

接着完了イメージ

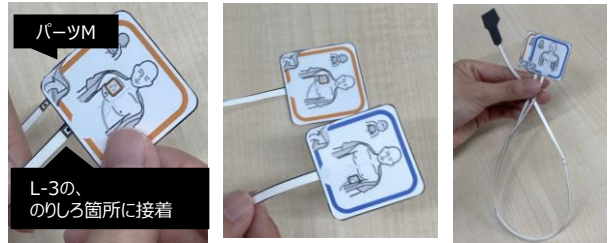
15 14でつくった線に さらに線をつなげていきます。

パーツL-2の、グレーのりしろ箇所に、
パーツL-3の、のりしろがついていない方を
2本ずつ、それぞれ接着します。



16 15でつくった線に それぞれのパッドを接着していきます。

パーツMと、パーツNのパッドを
パーツL-3の、のりしろ箇所に接着します。



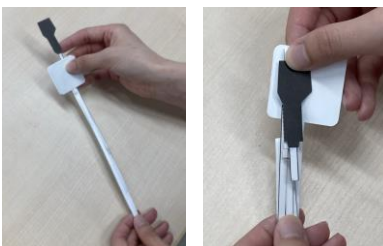
パーツM
L-3の、
のりしろ箇所に接着

パーツMも同様に接着します。

接着完了イメージ

17 16でつくったパッド本体を 収納するため折りたたみます。

パーツKを、パッドに合わせ、
パタンパタンと折りたたんでいきます。



小さくたたまれていればOK！

完成！

本体を、①のカバーに入れます。
11でつくった袋に 16を収納し、パッドの黒いコネクタ部分を
本体の未就学児/小学生～大人モード切換スイッチ上部の
すきまに接続し、完成！



完成だよ♪