

# 家庭用AEDペーパークラフト

対象年齢：8才～

## ⚠ 注意 (必ずお読みください)

- お子様を作る場合は、必ず大人と一緒に作成し適切な注意・指導をおこなってください。
- ハサミやカッターナイフ、先のとがったもの、紙などを扱うときは怪我をしないよう十分取扱いにご注意ください。
- 本品を使用するケガや事故等の責任は、一切を負いかねます。
- ペーパークラフトはお子さまが組み立てやすいよう、本物のAEDとは多少異なる場合がございます。
- 音声発光などの仕様・実際の機能はありません。

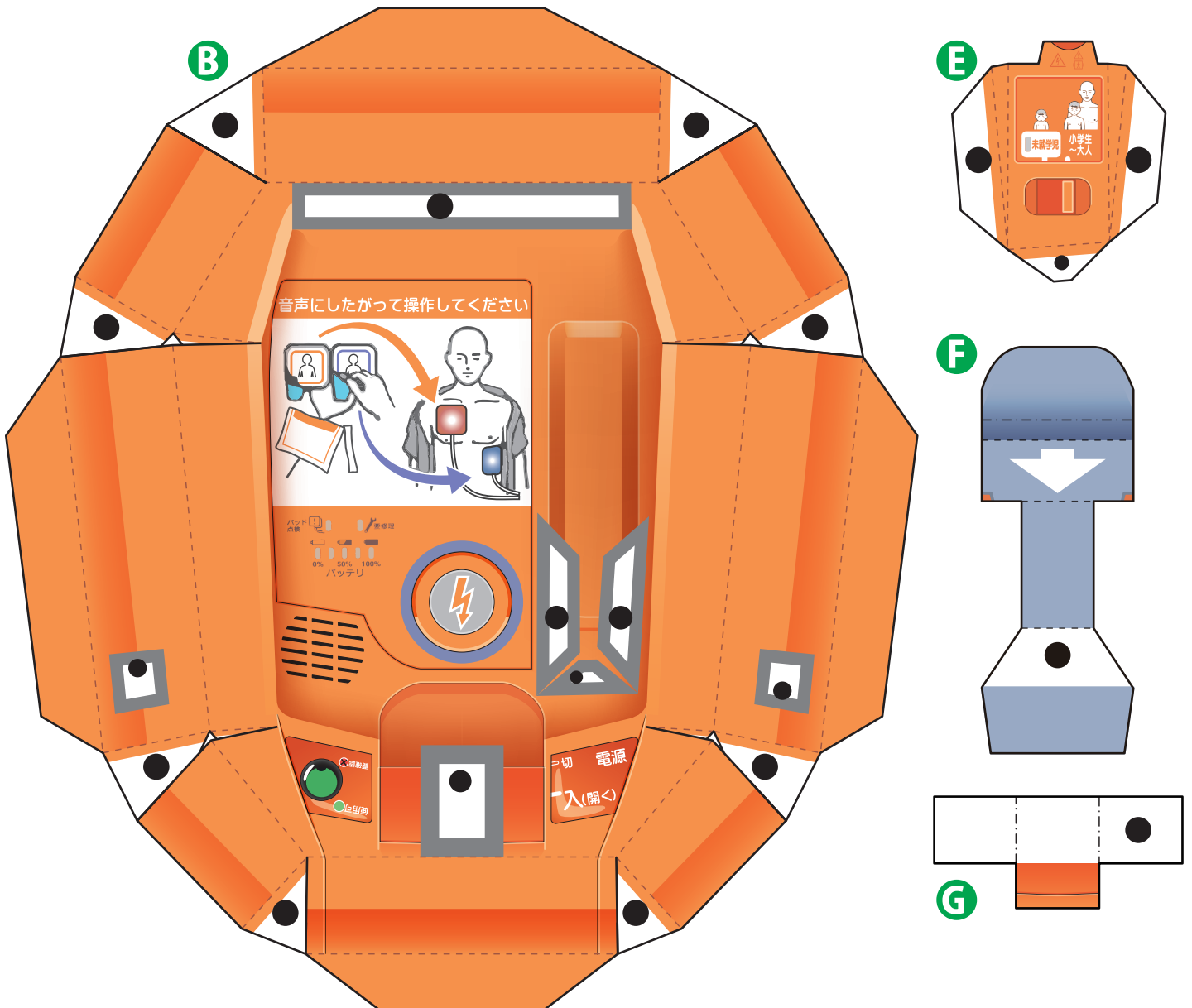
## 各種記号について

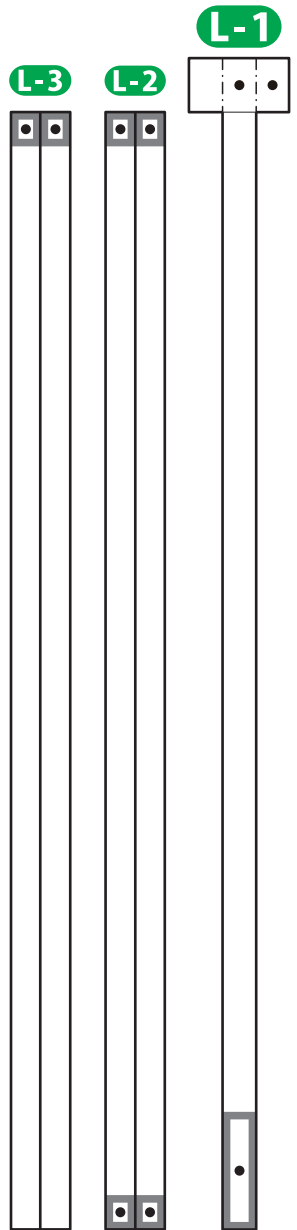
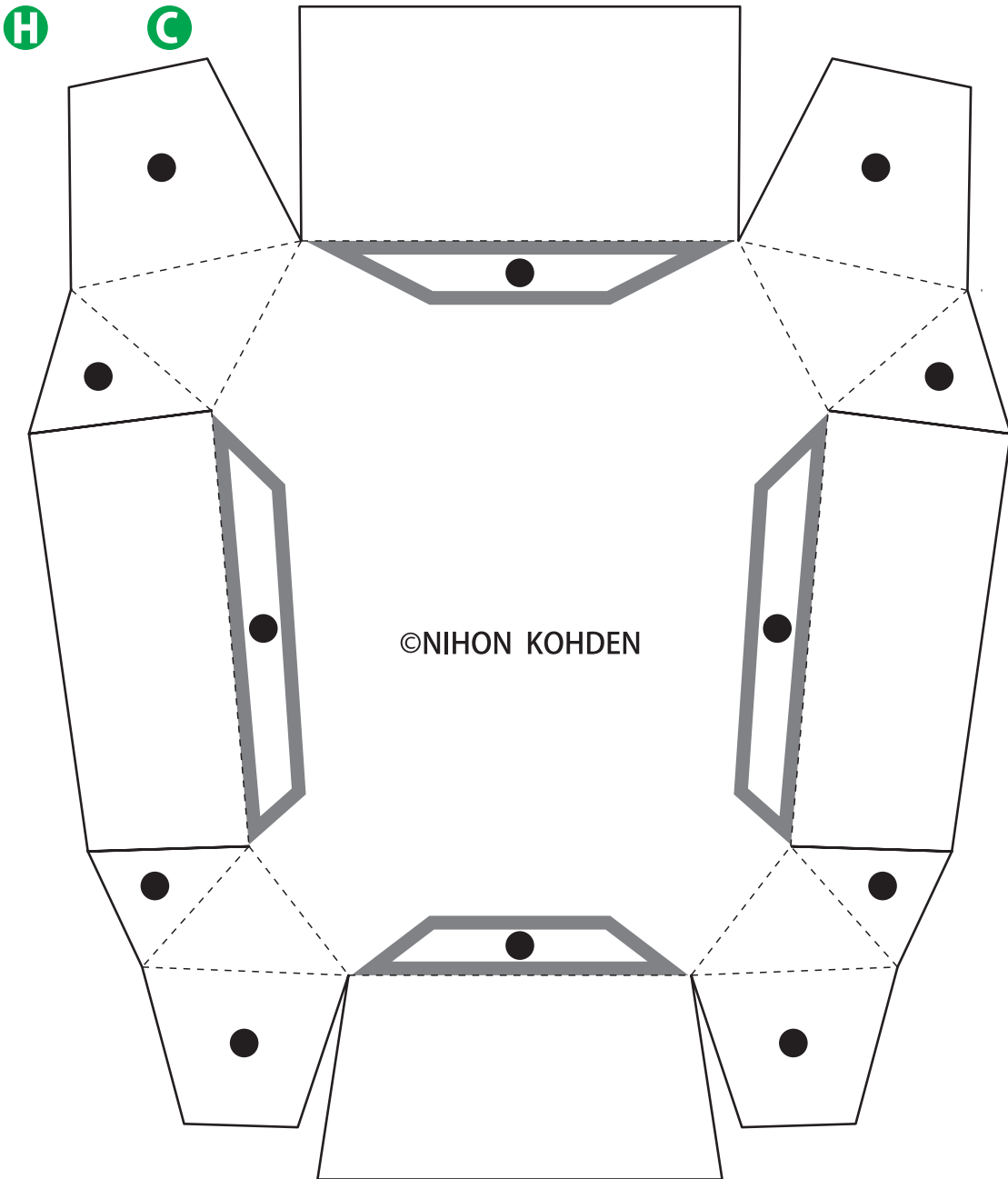
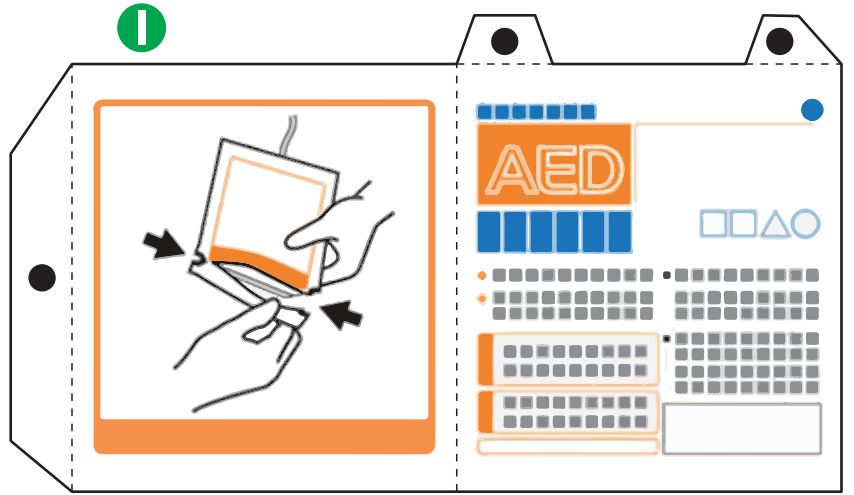
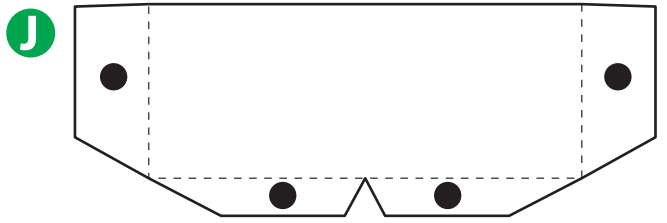
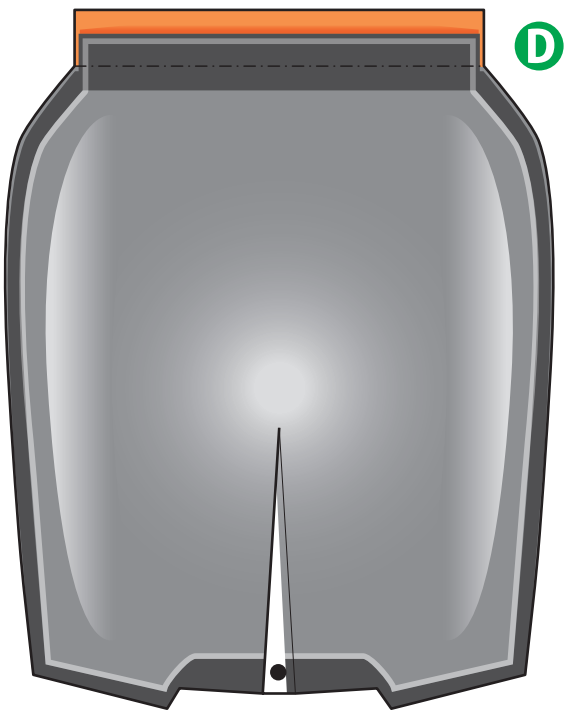
- 谷折り線      \_\_\_\_\_ 切り取り線  
----- 山折り線      ◻ ● ◻ のりしろ

## ご家庭でのプリントアウトについて

- 紙は、厚さ0.2mm程度のものが適しています。(コピー用紙など薄い紙はおすすめしません。)
- 組立取扱書を出力する場合は、普通のコピー用紙で構いません。
- 印刷時に、PDF閲覧ソフト等で印刷する際の倍率は、100%に設定してください。
- 必要枚数で用意し、プリント漏れのないよう注意してください。

◻ ● ◻ のりしろ      ◻ ● ◻ グレーで囲まれたのりしろは、外部パーツとの接着です。





閉じた際の固定用のツメ(忘れず折りましょう)

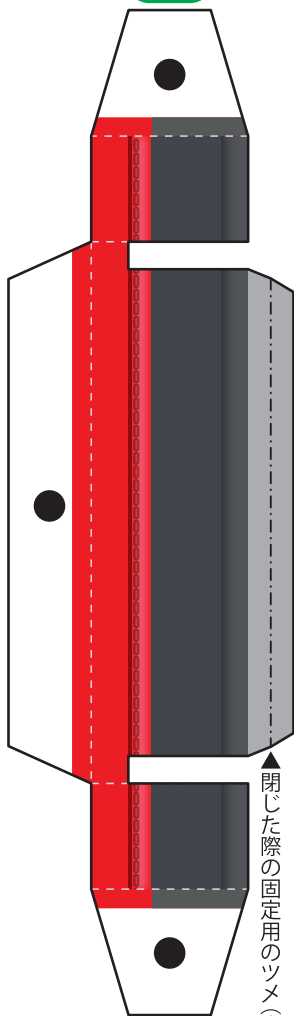


M



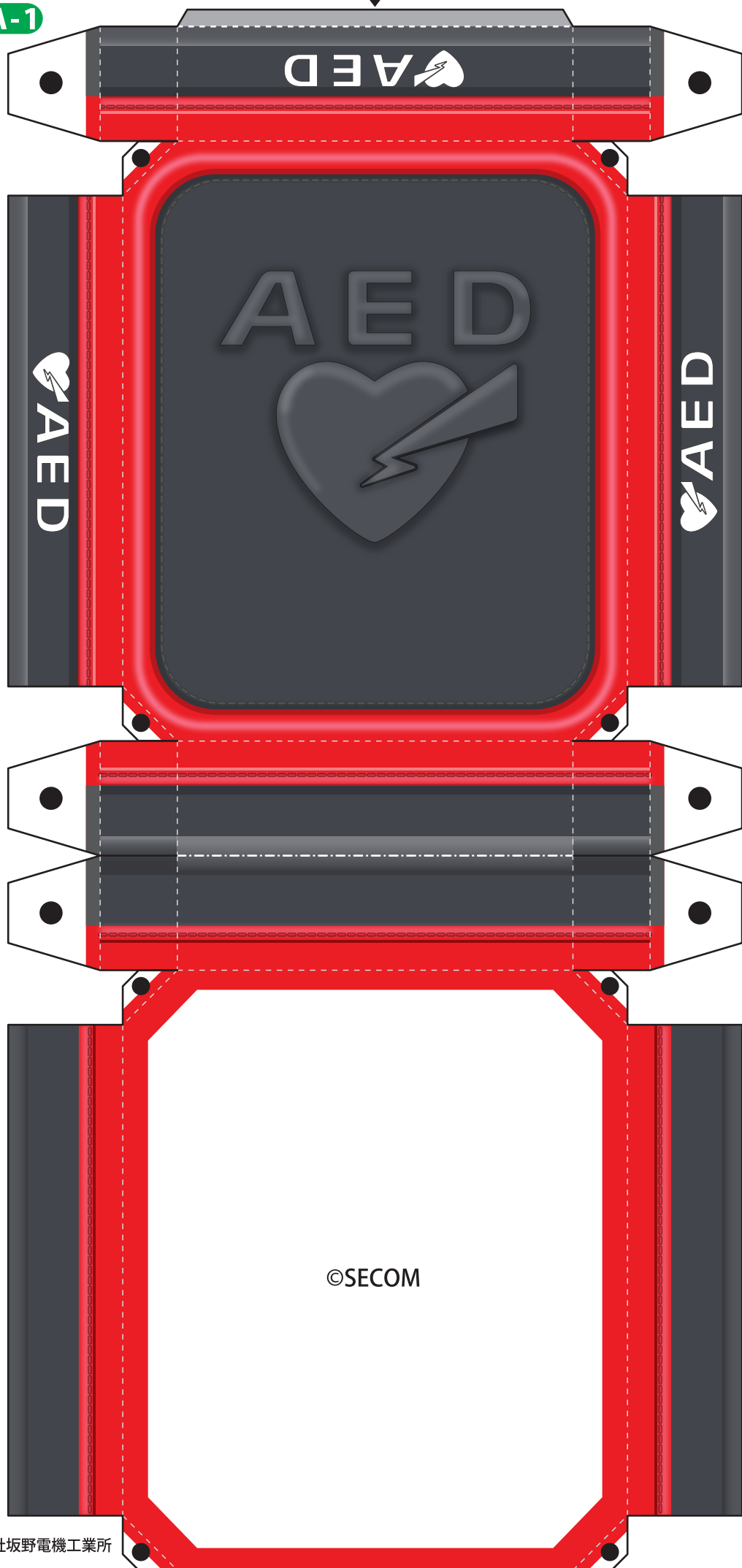
N

A-2

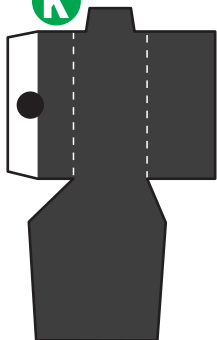


閉じた際の固定用のツメ(忘れず折りましょう)

A-1



K



■ペーパークラフト設計:ハルト(紙乃製作所)

■本ペーパークラフトに関するお問い合わせ先:株式会社坂野電機工業所  
(担当者:坂野 恭介) info@sakano-denki.com