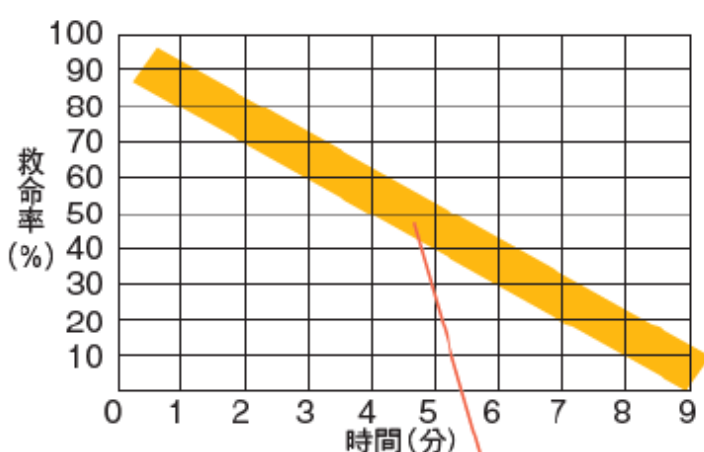
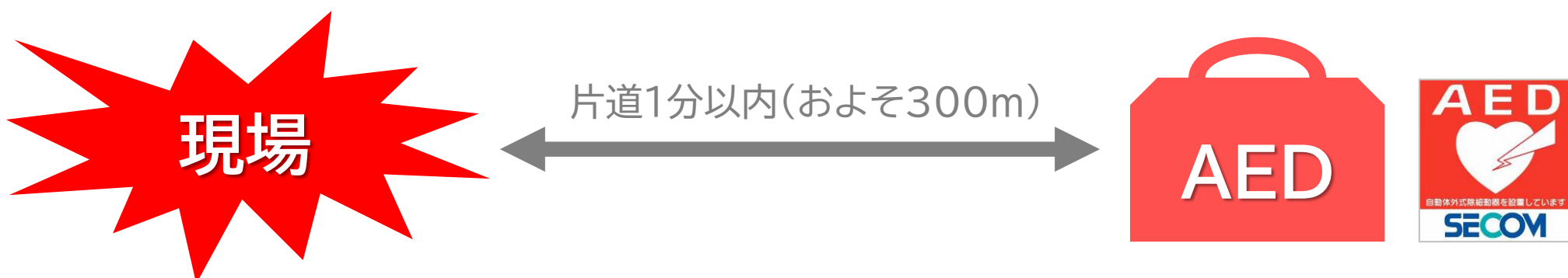


AED(自動体外式除細動器)の配置について

AEDの配置は・・・

現場から、片道1分以内※の配置が推奨されています!!

※距離にしておよそ300mが目安



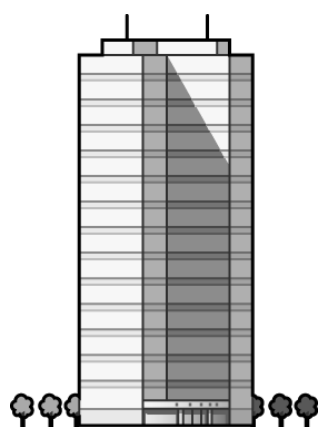
心停止の確認から5分以内に電気ショックが可能なことがポイントです。

現在の配置で十分でしょうか。

蘇生のチャンスは
1分ごとに7~10%
低下するといわれています。

Adapted from text: Cummins RO, Annals Emerg Med. 1989, 18:1269-1275.

複数のフロアで構成される建物や敷地面積の広い建物では、複数設置が有効です!!



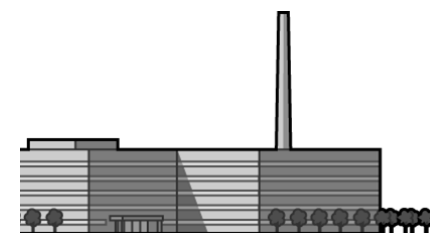
高層ビル・オフィスビル



高層マンション



倉庫・物流センター



工場・作業場

注記:AED適正配置の詳細内容は、一般財団法人 日本救急医療財団「AEDの適正配置に関するガイドライン(最新版)」もあわせてご確認ください。

参考:公益財団法人 日本AED財団「AED設置ガイドライン」、一般財団法人 日本救急医療財団「AEDの適正配置に関するガイドライン(平成30年12月25日)」